



עמק חפר

סיכום נתוני מחזור

אוגוסט ספטמבר 2015

הנתונים סוכמו ונערכו ע"י כרמל ויסמן – רכזת המחזור במועצה.
לשאלות carmelw@hefer.org.il

השוואת

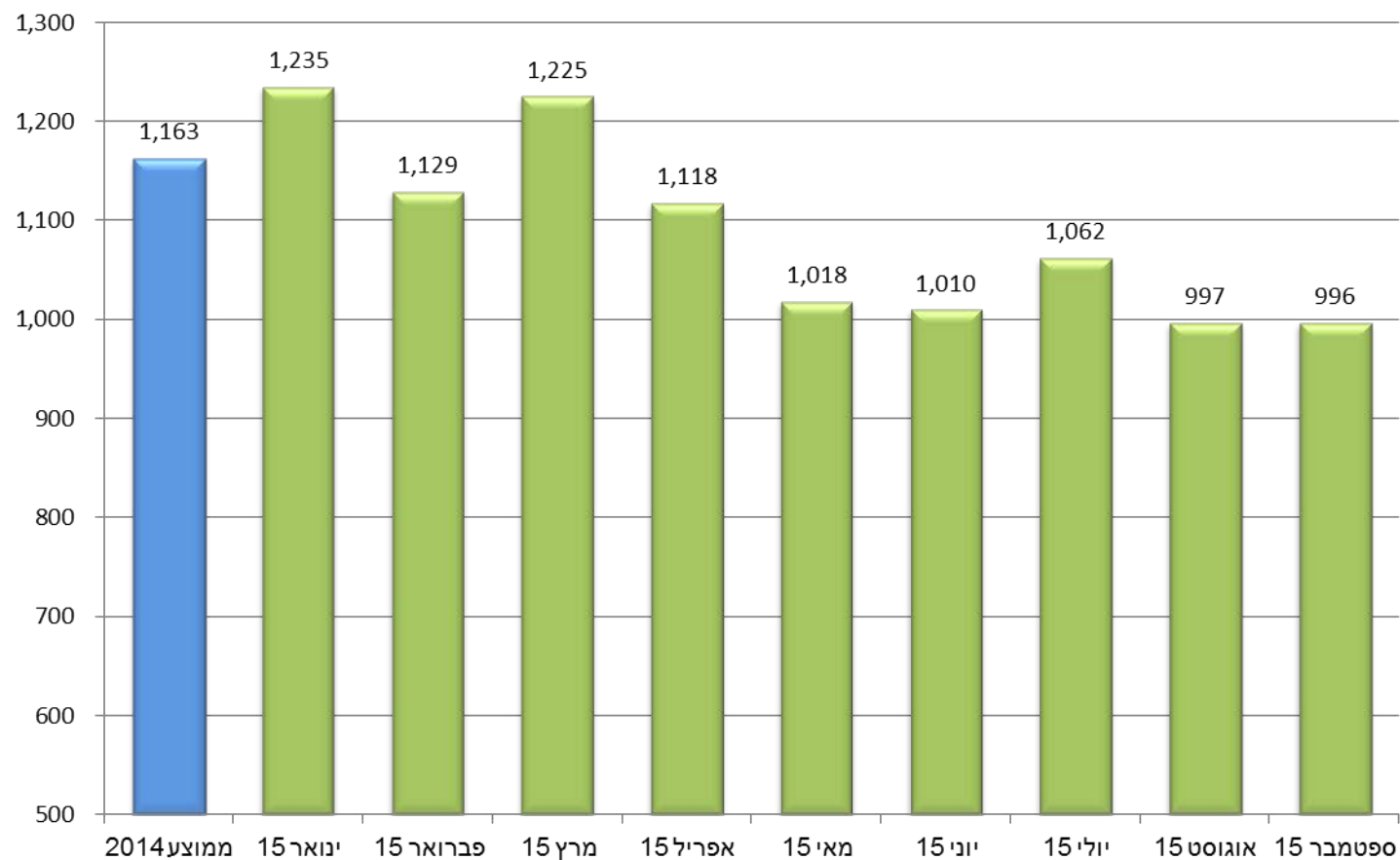
נתונים

חודשיים

****טרם חילקנו את פסולת ההטמנה לפי עסקים/ ציבורי/
תושבים – יבוצע בתום המהלך כשהנתונים יהיו מדויקים**

****לא כולל חילוץ פסולת אלקטרונית למחזור בהיקף משוער של
חצי טון בחודש.**

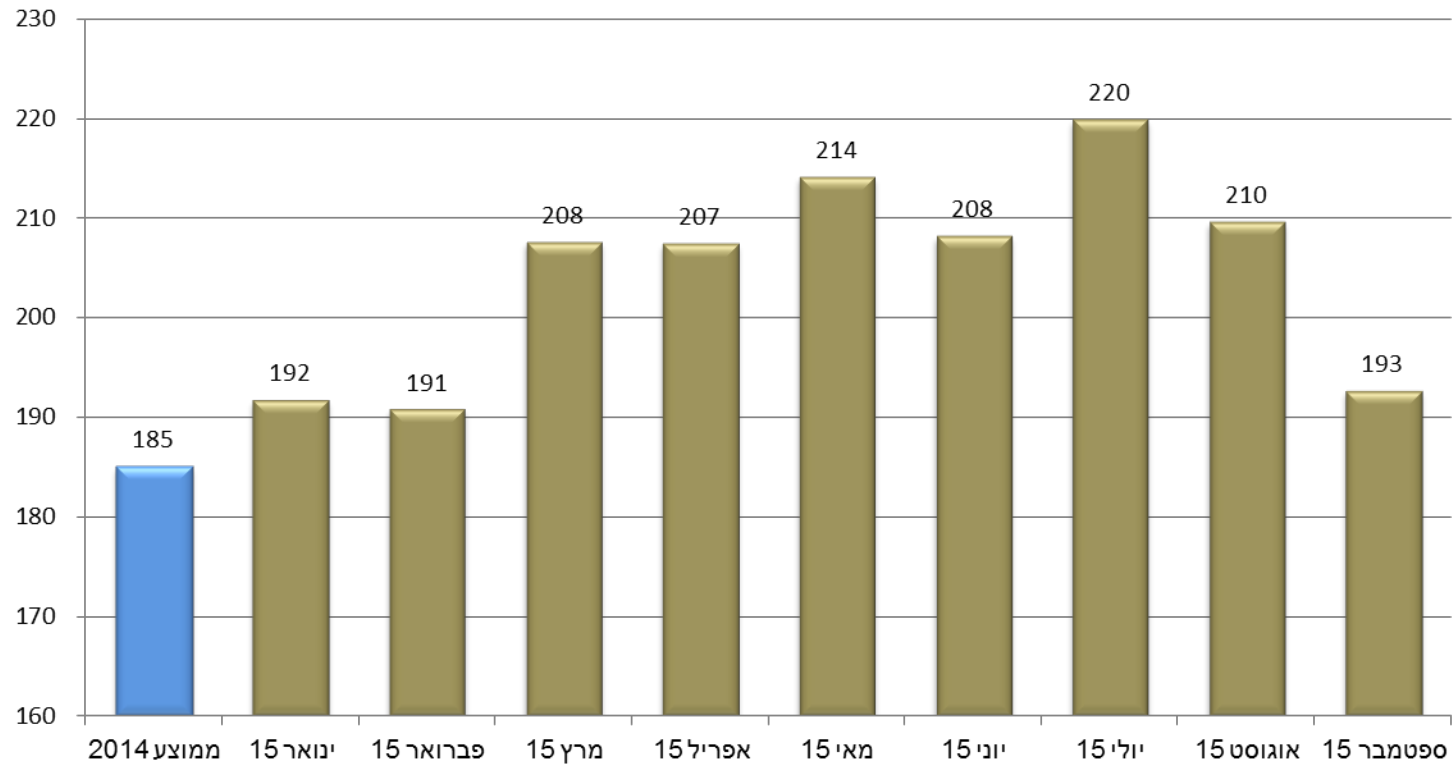
פסולת להטמנה 2015 (טון) אחרי חילוץ 8%



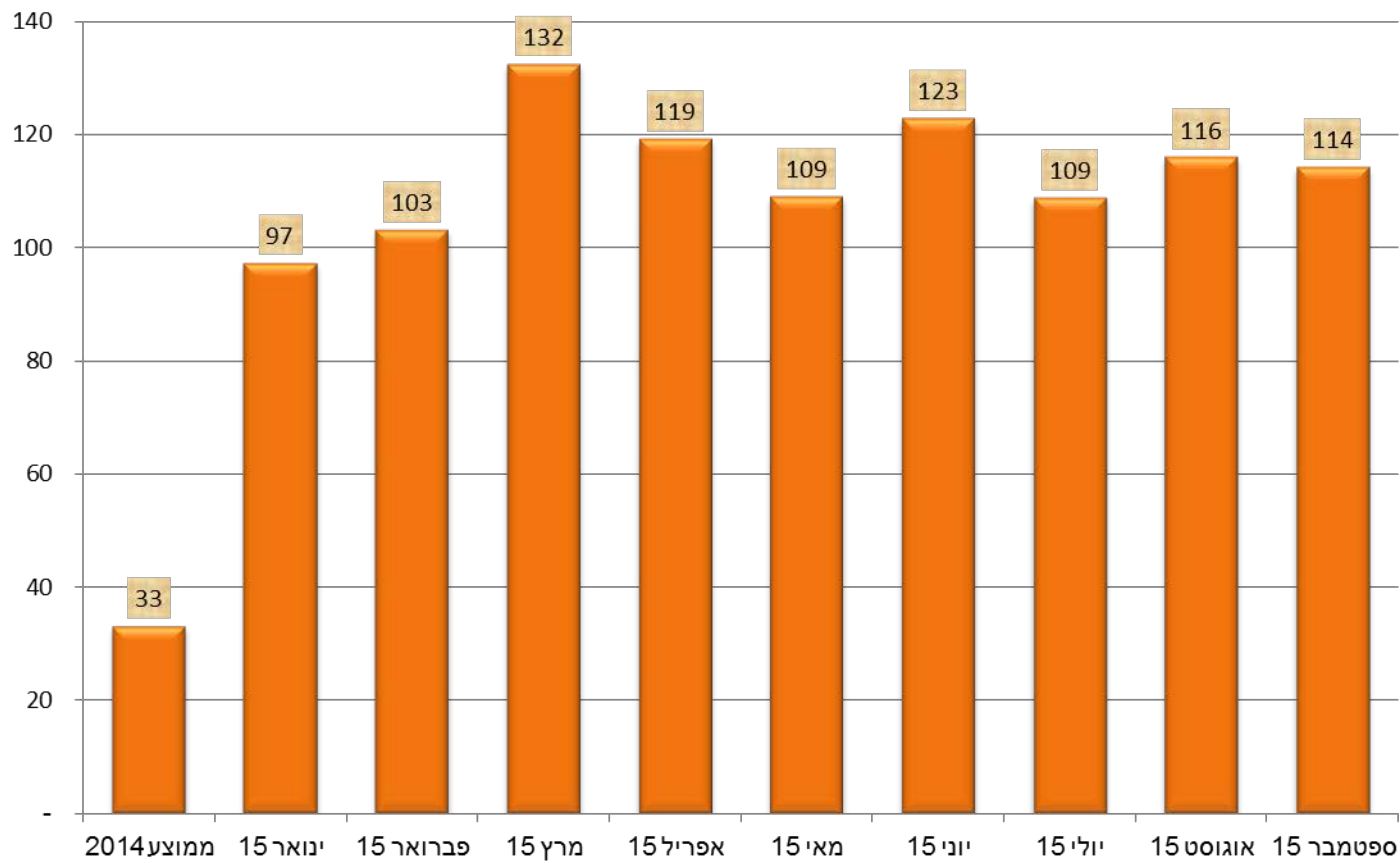
**נתוני 2015 לוקחים בחשבון חילוץ 8% חומרים ממוחזרים לפי ההסכם החדש מול הקבלן.
לצורך השוואה גם ממוצע 2014 הוא אחרי חילוץ 8%**



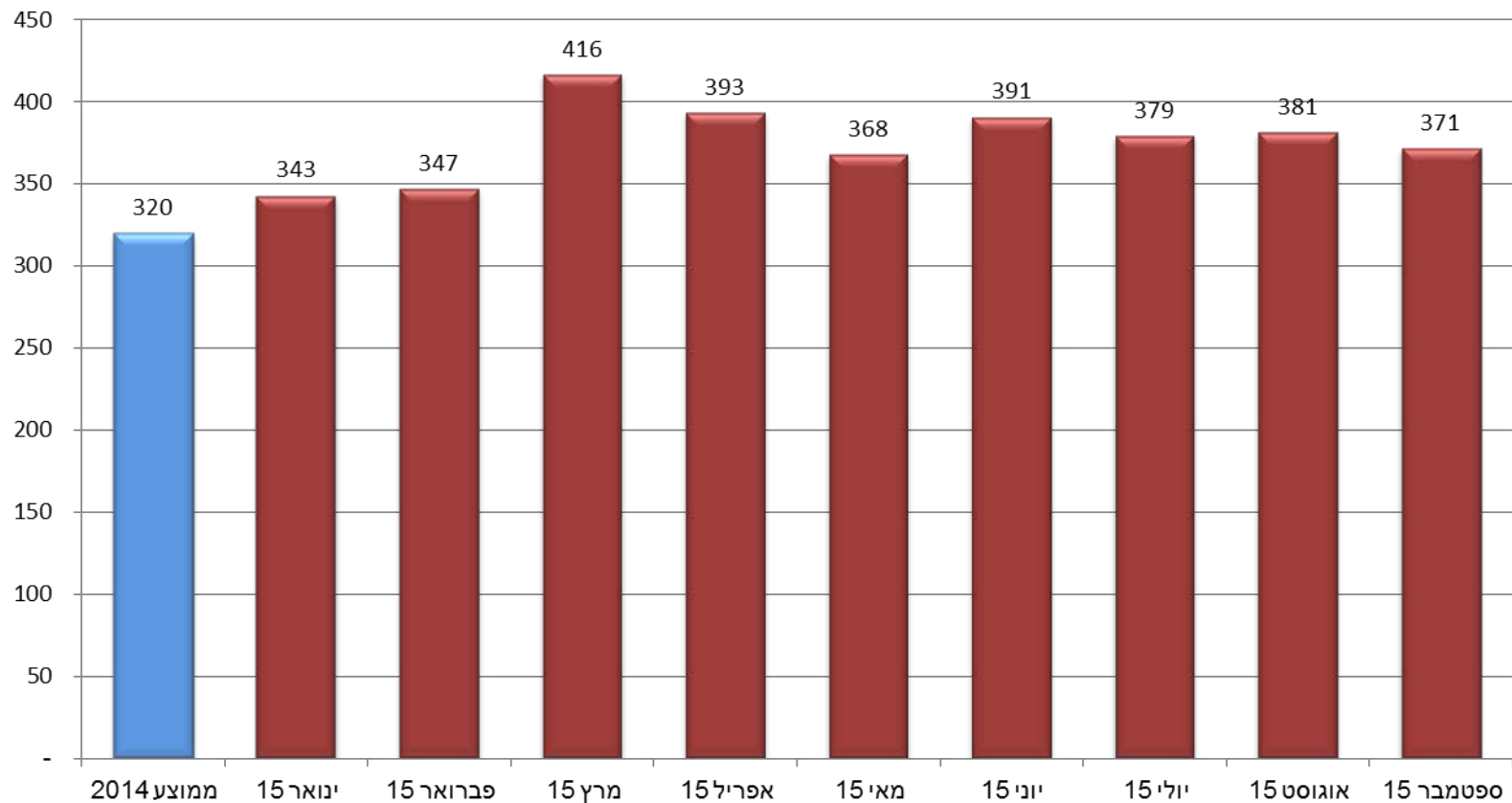
אורגני 2015 (טון)



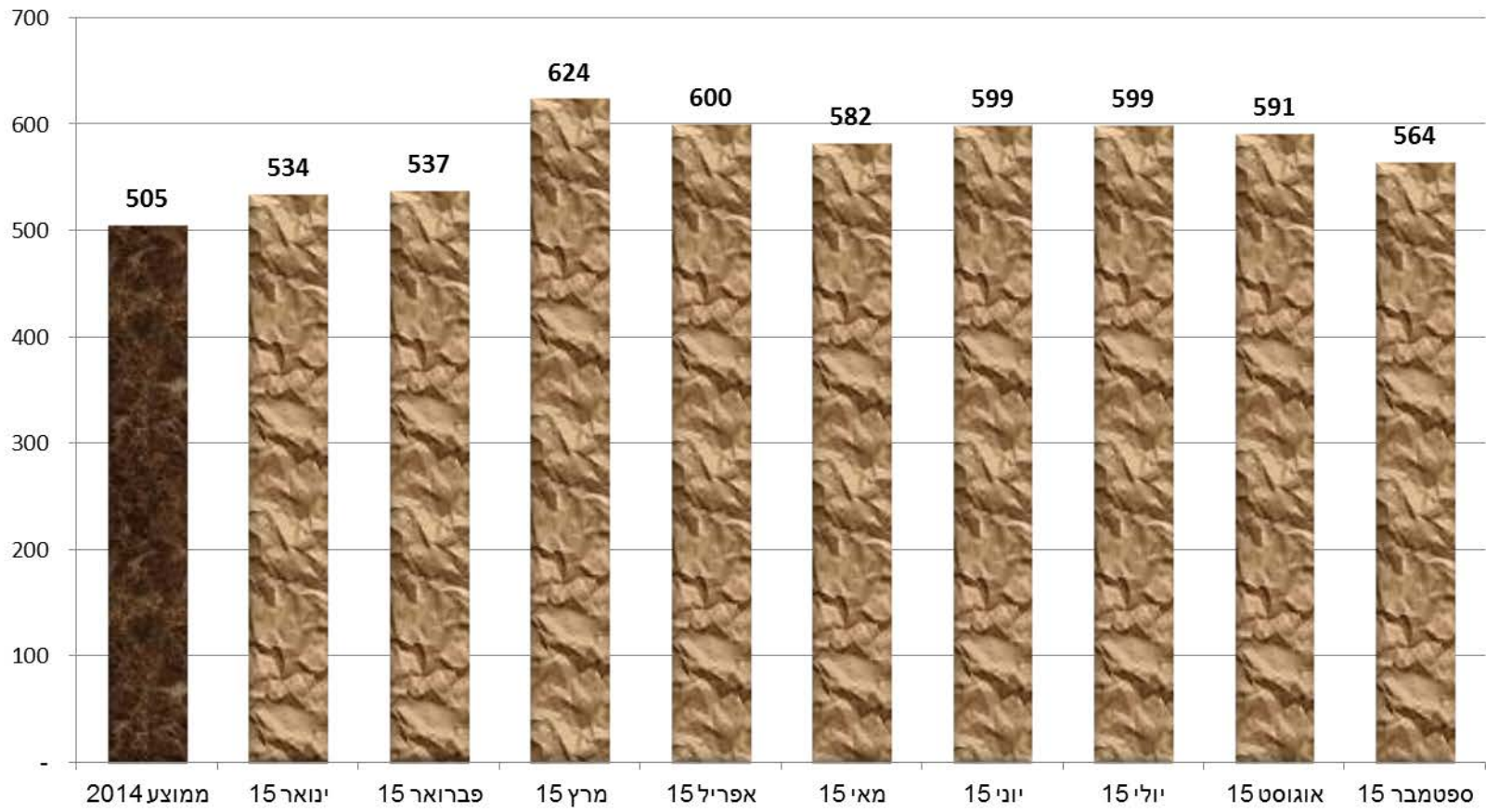
זרם אריזות פח כתום (טון) 2015



סה"כ פסולת יבשה במרכזי מיחזור ופחים כתומים - (ללא עסקים) 2015 (טון)



סה"כ מיחזור כולל אורגני 2015 (טון)

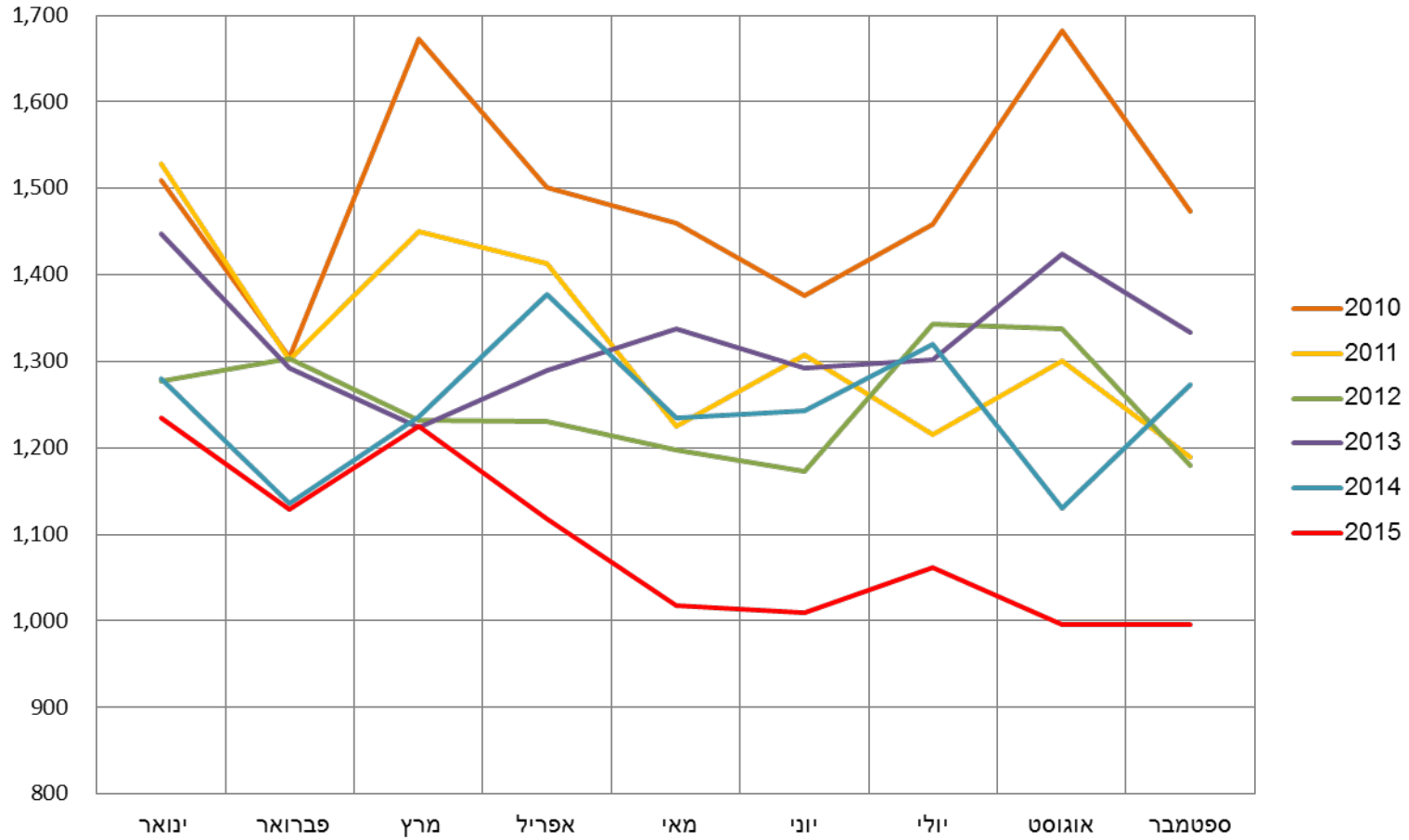


השוואת

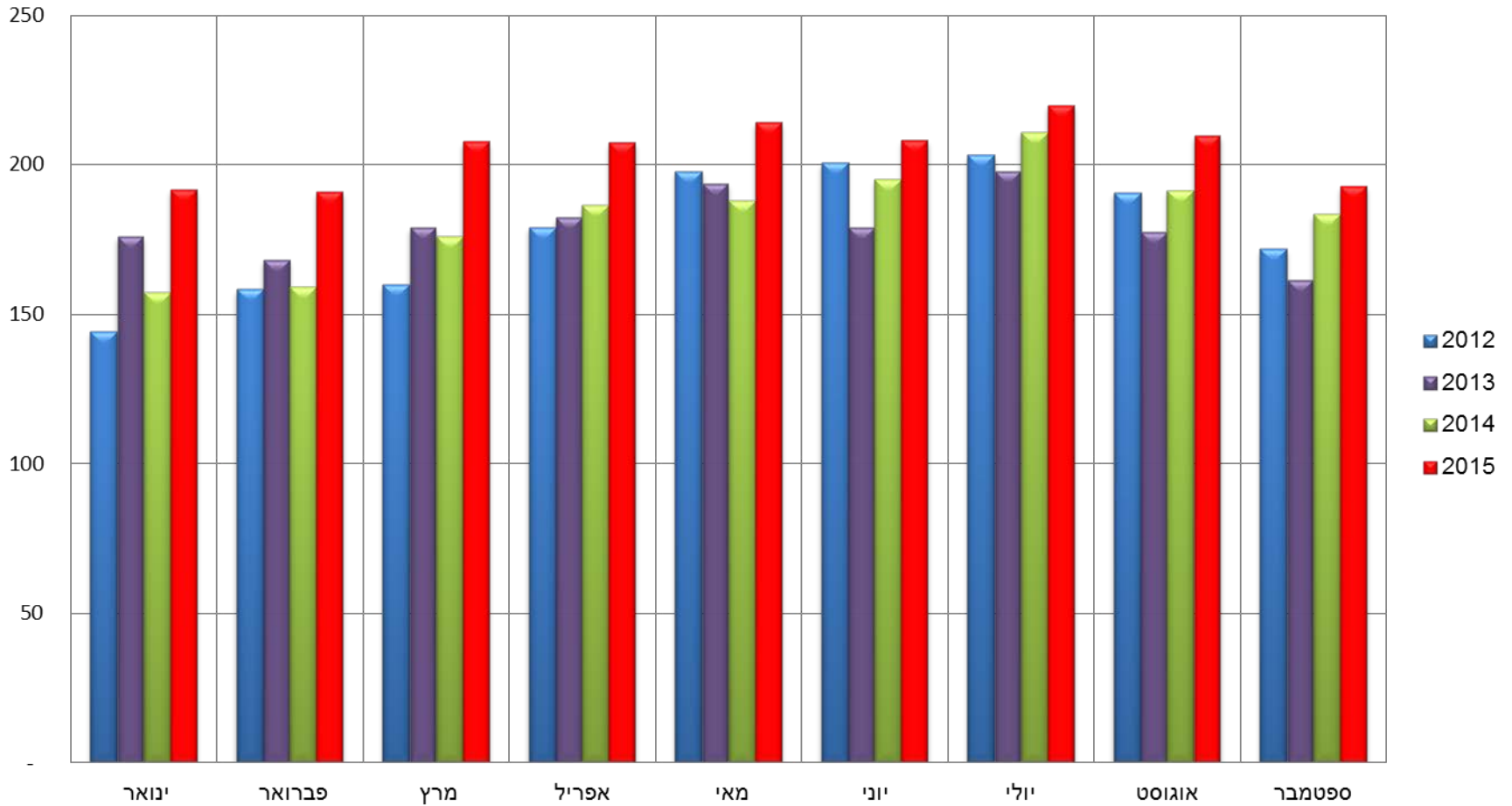
נתונים

שנתיים

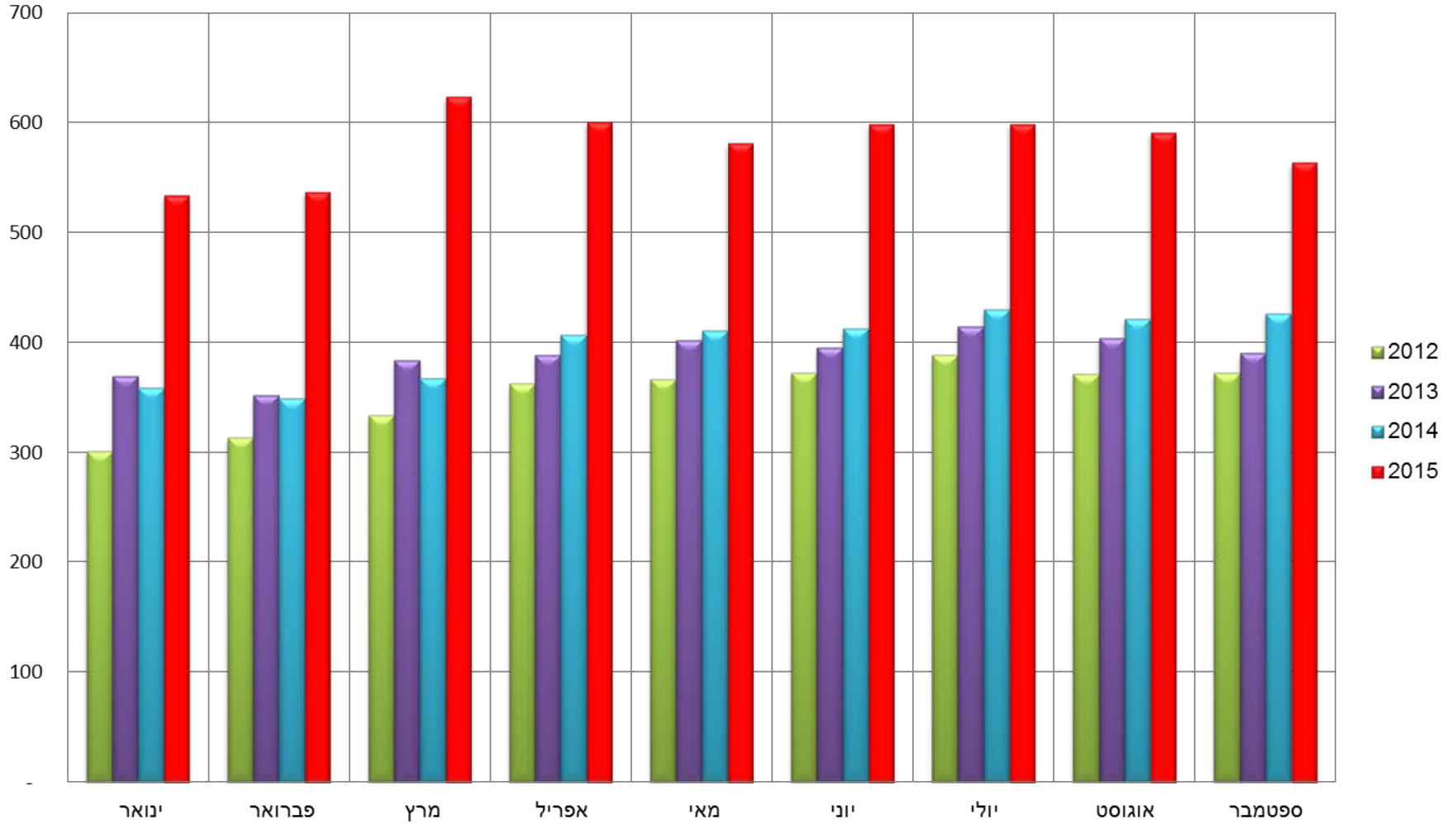
השוואת הטמנה (טון)



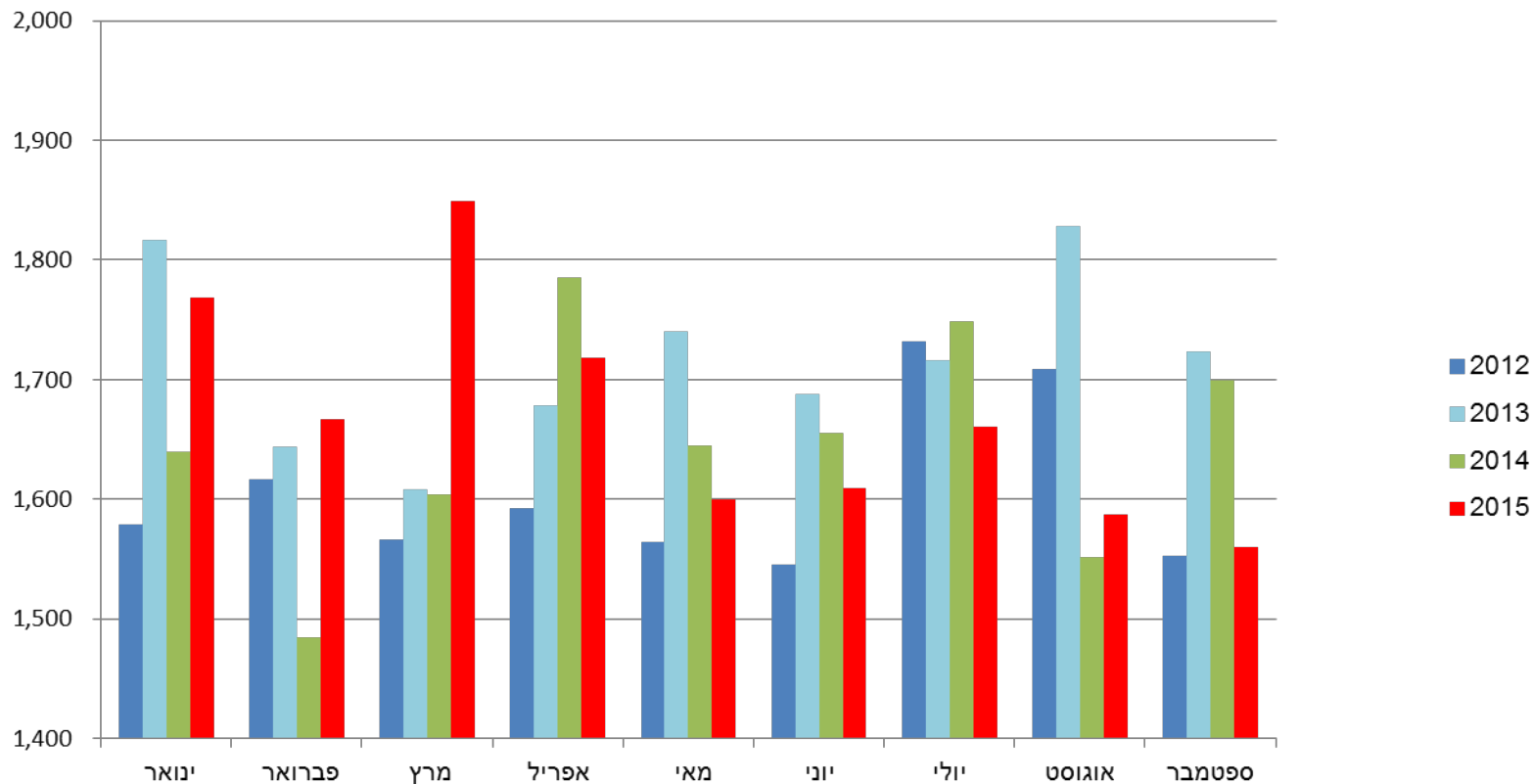
השוואת אורגני (טון)



השוואת סה"כ מיחזור (טון)



השוואת סה"כ פסולות



בהשוואה שנתית של הפסולת להטמנה בלבד – עד ספטמבר כולל הטמנו 9,796 טון, לעומת 10,331 טון בתקופה המקבילה אשתקד (השוואה לנתון מחולץ של 2014) – ירידה של 5% בכמות פסולת ההטמנה, בלי להתחשב בגידול האוכלוסייה.