

# המסלול המהיר לביטחון בבית

המדריך המלא לפטור מהיתר  
להוספת ממ"ד לתושבי עמק חפר



# הוראת השעה: חלון הזדמנויות של שלוש שנים

בעקבות מלחמת חרבות ברזל, אושרה הוראת שעה המאפשרת הוספת מרחב מוגן דירתי (ממ"ד) לדירות ובתים ללא ממ"ד - בהליך מהיר הפטור מהיתר בנייה.

**26.10.2026**  
(סיום תוקף ההטבה)

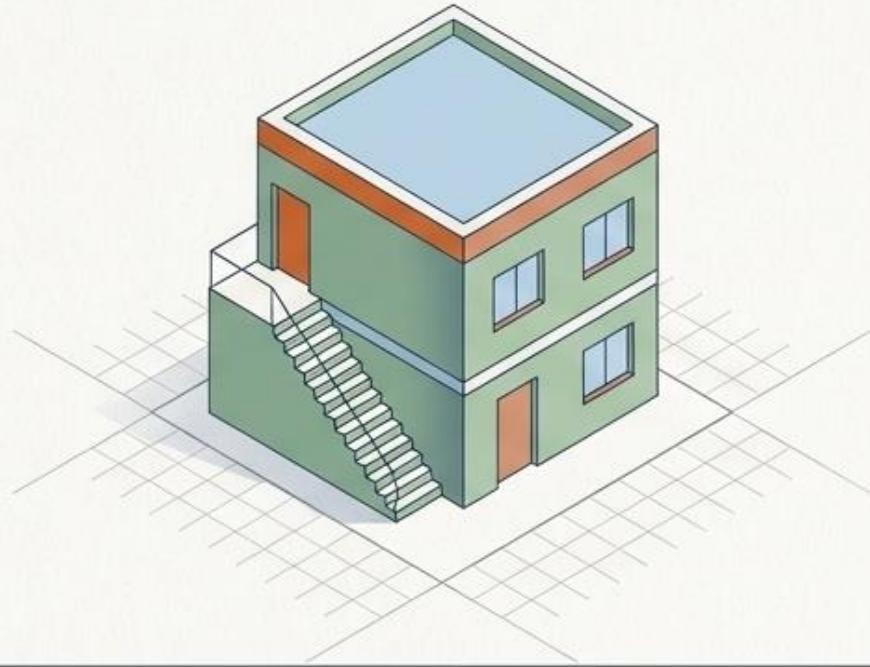
**26.10.2023**  
(תחילת הוראת השעה)



מדלגים על הביורוקרטיה - אין צורך בהמתנה הארוכה להיתר בנייה סטנדרטי.

# האם המסלול פתוח עבורכם? (תנאי הזכאות)

המסלול מיועד לבעלי יחידת דיור ללא ממ"ד, העונה על אחד מהתנאים הבאים:



## יחידת דיור במבנה משותף.

**כלל:** גובה המבנה אינו עולה על שתי קומות מעל פני הקרקע.  
**תנאי:** אין מגבלה לכמות יחידות הדיור במבנה.



## יחידת דיור צמודת קרקע.

**תנאי:** אין מעליה או מתחתיה יחידת דיור נוספת.  
**כלל:** אין מגבלה למספר הקומות של יחידת הדיור.

# 5 צעדים פשוטים עד למפתח (מפת הדרכים)

**1. מינוי איש מקצוע:** יש למנות עורך בקשה מטעמכם (אדריכל, מהנדס או הנדסאי בניין/אדריכלות) שיתכנן וילווה את התהליך.



**2. הגשת הבקשה:** איש המקצוע יגיש את הבקשה וכל המסמכים למערכת הרישוי של פיקוד העורף.



**3. תשובה מהירה:** אישור (או דחייה) ישלח במערכת בתוך 14 ימים בלבד!



**4. תחילת בנייה:** עם קבלת האישור, מתחילים מיד. יש להקפיד על מוצרים תקינים (חלונות, דלתות, מערכת סינון, אטימות).



**5. דיווח סיום:** בתוך 45 ימים מסיום הבנייה, איש המקצוע מדווח לוועדה המקומית עמק חפר ולפיקוד העורף בצירוף המסמכים.



# המלצות הזהב: קיצורי דרך מאושרים לחסכון בזמן רוצים לזרז את התהליך אפילו יותר?

תכנון מסורתי

הנתיב המהיר



## מבנים יבילים:

פתרון מיידית בשטח - הצבת ממ"ד יביל (מבנה מוכן המובל לבית באמצעות מנוף) מדגם שכבר אושר מראש על-ידי פיקוד העורף.

## דגמים מוכנים:

תכנון מהיר - שימוש בדגמי ממ"ד קיימים שפיקוד העורף מציע. משלבים אותם בתוכנית וחוסכים את שלב התכנון הארוך.

המועצה האזורית עמק חפר כאן לשירותכם. יחד, נבנה מציאות בטוחה יותר.